



# Vélo Club des Albères

Salle Cécile – 1 Avenue du 11 Novembre

66700 ARGELÈS /MER

Club affilié à la FFCT sous le n° 03597

Président : Thierry Kuntz (06 71 01 01 18 ; [president@vca66.fr](mailto:president@vca66.fr))  
Secrétaire : Louis Briqueu (06 63 82 29 95 ; [secretariat@vca66.fr](mailto:secretariat@vca66.fr))  
Secrétaire-adjointe : Christèle Perez.  
Trésorier : Marc Molin (06 80 36 98 97 ; [marmolin@orange.fr](mailto:marmolin@orange.fr))  
Site internet du VCA : <https://vca66.fr>



## Bulletin n°2 : février 2024

### Le mot du Président :

Bonjour à toutes et à tous,

Le conseil d'administration s'est réuni lundi 22 janvier 2024 a élu (réélu) les membres du bureau.

Président : Thierry Kuntz

Secrétaire : Louis Briqueu ; Secrétaire-adjointe : Christèle Perez

Trésorier : Marc Molin.

Merci à Christèle pour son engagement au sein du bureau.

Nous avons revu l'organigramme du club (voir PJ). Vous pouvez faire acte de candidature pour intégrer une ou plusieurs commissions.

La première décision du conseil d'administration concerne la subvention de notre équipement vestimentaire. Le CA a voté une participation du club à hauteur de 50% pour vous offrir les maillots à 20€ et les cuissards à 30€. Tout nouveau licencié devra consentir à l'achat au minima du nouveau maillot. Nous souhaitons vous voir porter la tenue du VCA le dimanche.

Avant la passation de la commande printemps/été, une nouvelle et dernière séance d'essayage aura lieu le lundi 12 entre 17 et 18h salle Cécile.

Il reste encore quelques maillots mi-saison disponibles en tailles S, L et XL, vendus au prix de 30€.

La licence FFCT 2023 arrive à expiration à la fin de ce mois de février. Au-delà, vous ne serez plus couverts par l'assurance de la fédération, et de ce fait votre présence au sein des différents groupes posera problème au niveau de la responsabilité du club. N'attendez pas le dernier moment, c'est sécurisant pour tout le monde, vous-même d'abord et le club en tant que personne morale aussi.<sup>1</sup>

Au moment de renouveler votre licence, pour celles et ceux qui ne l'ont pas encore fait, une nouvelle fois, je ne peux que vous conseiller l'assurance 'Grand-Braquet' qui est à même de vous offrir de meilleures garanties couvrant les dommages au vélo, l'équipement GPS et la tenue

<sup>1</sup> Sachez que de toute façon, si vous deviez faire jouer l'assurance alors que vous n'avez pas encore renouvelé votre licence 2024, le cabinet d'assurance de la FFCT vous fera obligation de le faire pour être pris en charge.

vestimentaire. Le dossier à remplir et à retourner à notre trésorier est téléchargeable à partir de la page d'accueil de notre site Internet : [vca66.fr](http://vca66.fr)

Janvier est derrière nous, encore un bon mois à supporter des températures assez basses au départ de nos sorties matinales ROUTE et VTT.

Pour les groupes ROUTE, nous allons expérimenter la possibilité (en cas de froid polaire) de rendez-vous groupés l'après midi départ : départ 13h30 d'Argeles, 14 h de Market-Laroque, mêmes lieux de RdV et mêmes parcours que ceux prévus le matin. (Voir le calendrier de nos activités ; vous serez avertis du changement d'horaires par mail la veille). Si cela s'avère concluant, nous reconduirons cette proposition pour les mois de décembre, janvier et février.

Comme certains me l'ont demandé, je vous redonne les anniversaires à souhaiter.

4 février. Gisèle Frontrier  
4 février Daniel Le Melinaidre  
6 février Fabrice Viginier  
7 février Didier Planty  
7 février Lionel Martin  
7 février Elsa Bros  
8 février Jean-Claude Ziberlin  
11 février Gérard Sallault  
12 février Michel Rey  
14 février Suzanne Mey  
14 février Christian Blanc  
14 février Estelle Valentini  
17 février Daniel Fauret  
17 février Gilles Perret  
17 février Jean-Pierre Pessat  
17 février Marc Pezant  
18 février Alain Decroze  
19 février Bernard Volbrecht  
20 février Barthélémy Venzal  
24 février : Jeoffrey Colson  
26 février : Christophe Gorin  
26 février : Jacqueline Decroze  
27 février Christian Mey  
28 février Nicole Burdin,  
28 février Magdeleine Capdevielle

Bien cordialement  
Thierry Kuntz  
06 71 01 01 18

## Chroniques du VCA.

### I. Compte-rendu de la réunion du Conseil d'administration du club du 22 janvier.

#### 1. L'élection du bureau pour 2024 :

A la suite de notre Assemblée Générale annuelle, le Conseil d'Administration 2024 du club est composé de : Louis Briqueu, Jean-Michel Cladiu, Philippe Connefroy, René Cote, Thierry Gau, Jean-Max Guimber, Claude Legrand, Joachim Kahlert, Thierry Kuntz, Robert Martinez, Dominique Marty, Marc Métayer, Marc Molin, Christèle Perez, Raymond Sanz, Jacques Simon, Bernard Volbrecht et Jean-Claude Ziberlin.

Le Conseil d'administration procéda à la mise en place du bureau de l'association pour l'année 2024 qui est composé de : président : Thierry Kuntz ; Trésorier : Marc Molin ; secrétaire : Louis Briqueu et secrétaire-adjointe : Christèle Perez. Tous furent élus à l'unanimité des présents et représentés.

Tous les documents relatifs à l'AG sont consultables sur le site Internet du club en suivant le lien : <https://vca66.fr/AG2023/> .

2. **Bilan de l'AG et de la galette des rois :** de l'avis général, notre assemblée générale a été de bonne facture. Le quorum nécessaire à la tenue de la réunion a largement été atteint ce qui démontre l'intérêt que les adhérentes et adhérents portent à la vie de l'association. Chaque intervenant a su respecter son temps de parole sans que rien soit occulté lors des présentations.

L'AG a été prolongée par la galette des rois offerte par le club à tous les présents pour un joli moment de convivialité. Peut-être faudra-t-il veiller à ce que les parts soient un peu plus conséquentes l'année prochaine.

3. **Etat de renouvellement des licences et adhésions :** la campagne de renouvellement des adhésions au VCA est ouverte depuis le premier janvier. Elle se déroule bien. Au 22 janvier, on dénombre 101 reconductions de licences complètes VCA+FFCT (sur 156 fin décembre) et 32 renouvellements des adhésions au VCA. Le rythme des renouvellements est comparable à celui de l'année dernière au même moment de l'année.
4. **Les demandes de subventions municipales :** Notre trésorier, Marc Molin, instruit les dossiers de demandes de subvention qui seront déposés auprès des mairies d'Argeles-sur-mer, de Sorède et de Laroque-des-Albères qui nous ont aidés l'année dernière.
5. **L'organigramme du club : qui fait quoi ?** Le président du VCA a proposé une ébauche du nouvel organigramme du club afin d'aider le bureau pour une gestion allégée et efficace. Ce document est publié en annexe et consultable sur le site Internet du club en suivant le lien :
6. **Le calendrier de nos manifestations en 2024 :** Il fut discuté des dates de nos prochaines manifestations sportives et extra-sportives. Compte-tenu des déboires de notre pause-café dus au très mauvais temps qui sévissait le 7 janvier, le CA a décidé de proposer un second rassemblement cyclo aux clubs du département le dimanche 24 mars prochain, si possible sur les quais du port devant la capitainerie.
  - a) Les brevets Audax sont programmés les samedis 27 avril pour le 200 km et le 25 mai pour le 300 km.

- b) Il fut décidé que nous participerions à l'opération 'Mai à Vélo' en ouvrant largement à toutes et tous nos randonnées 'VTT tranquillou' du samedi et vélo ROUTE' du dimanche d'une semaine du mois de mai.
- c) Nous organiserons également au mois de mai, en interne au club, la bourse à vélo où chacun pourra vendre les équipements dont il ne se sert pas, du vélo complet à la paire de pédales, une potence, un dispositif d'éclairage, etc.
- d) Nos Mar i Munts se dérouleront les dimanches 14 juillet et 18 août. Les déclarations préalables nécessaires seront faites auprès de la préfecture des PO. Il a été décidé de garder les mêmes parcours que l'année dernière. Un troisième parcours moyenne distance plutôt en plaine du Roussillon sera peut-être proposé pour inciter les clubs distants d'Argeles à venir participer à nos manifestations.
- e) La grillade estivale aura lieu le 23 juin à Valmy. La grillade automnale le 15 septembre.
- f) Il est rappelé que le séjour club à Gréoux-les-Bains aura lieu du 8 au 15 juin prochain. Le second appel de fonds aux participants sera lancé à la mi-février.
- g) Comme nous le faisons depuis plusieurs années début septembre, nous participerons aux différents forums municipaux des associations : Argeles, Sorède et Laroque.
- h) Les 2 concours de pétanque seront reconduits. L'un d'entre eux pourrait être organisé à Sorède.
- i) Il a été évoqué l'idée d'organiser un bal musette, pourquoi pas à Laroque.
- j) Si le mois de mai est consacré à la promotion du vélo et des déplacements doux, le mois d'octobre l'est à la prévention du cancer du sein. Le club organisera une activité à l'attention des féminines mais pas que... le problème nous implique toutes et tous.

7. **La commande des tenues été** : essai, subventionnement par le club. Une séance d'essai des tenues été (maillots manches courtes et cuissard) a eu lieu ce lundi 22 janvier. De nombreuses commandes sont d'ores et déjà enregistrées. Compte tenu des apports conséquents de nos sponsors, le CA a décidé des tarifs qui seront appliqués à cette nouvelle collection : pour la première tenue, le prix du maillot est de 20 €, celui du cuissard 30 €.

## II. Vente d'un vélo ROUTE VAE.

Notre ami Gérard Chapeyrou, malheureusement contraint d'arrêter le vélo pour raison de santé, vend son VAE LA-PIERRE E, modèle SENSIMUM 5.2. Taille M, cadre 51, équipé Shimano 105. Vélo acheté en février 2022 et ayant parcouru 3.000 km. Cédé avec GPS RIDER et ceinture cardio, une 2<sup>ème</sup> potence, 1 chambre neuve et 1 feu AR pour le prix de 2.700 €.

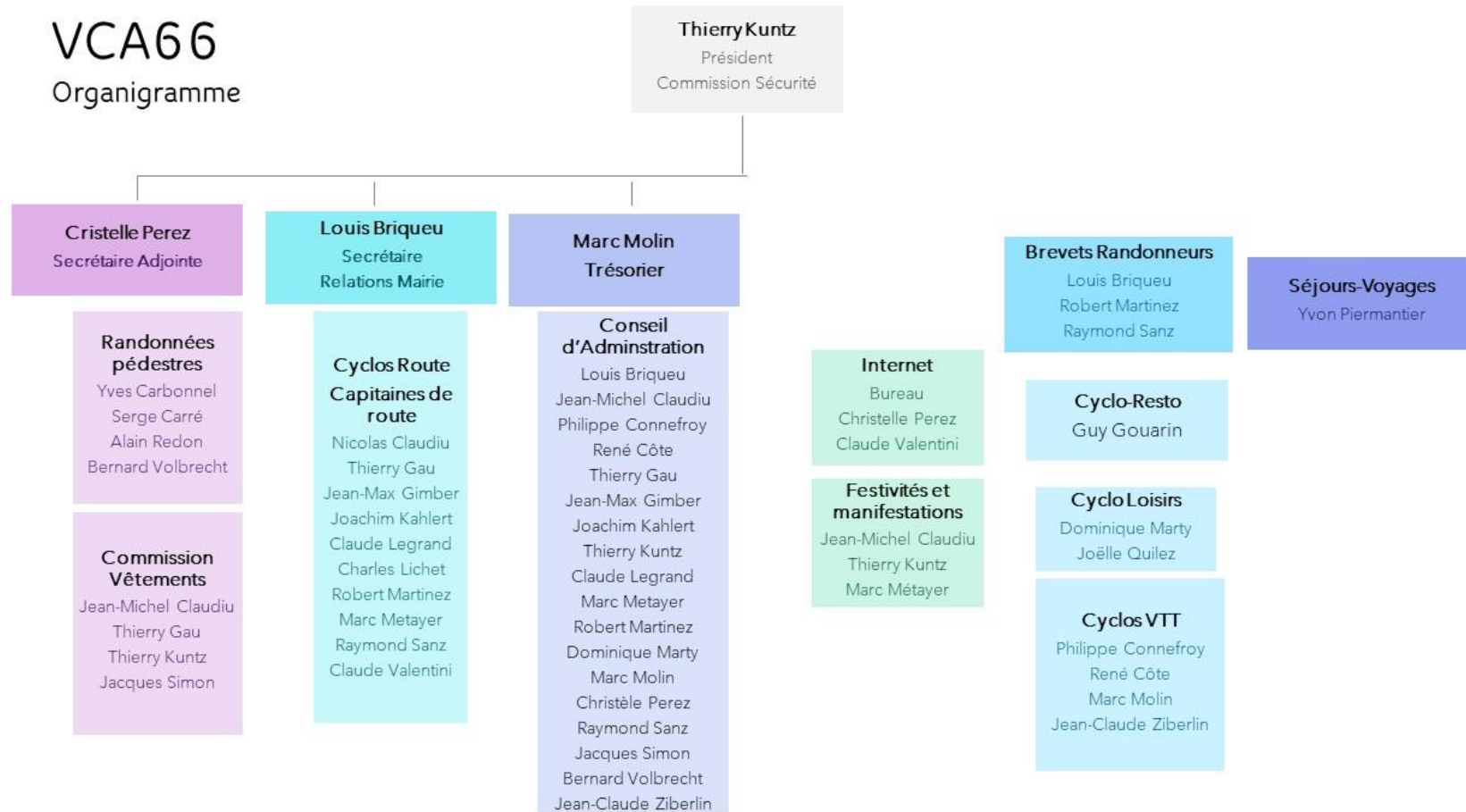
Pour contacter Gérard Chapeyrou : Tél. : 06 14 77 60 02;  
Mél. : [gerard.chapeyrou@outlook.fr](mailto:gerard.chapeyrou@outlook.fr)



## III. L'organigramme du club.

# VCA66

## Organigramme





# Vélo Club des Albères

Salle Cécile – 1 Avenue du 11 Novembre

66700 ARGELÈS /MER

Club affilié à la FFCT sous le n° 03597

## Bulletin n°2 : février 2024

### Calendrier de nos activités

Date	GROUPE	ITINERAIRE		km et dénivelé
Jeudi 1	LOISIR	Argelès, D618, piste cyclable, St-Genis, les Jardins du Boulou, <i>voie verte</i> , Maureillas, R.P. ↻, Maureillas centre, X↻D13b, Les Cluses Basses, pont romain, Les Cluses Hautes, X↻D900, X↻D13b, Les Cluses Basses, Maureillas, R.P. ↻ <i>voie verte</i> , les Jardins du Boulou, St-Genis, Argelès.	58 km ▲ 239 m <i>openrun.</i> <u>vca-cl507</u>	13h30 Argelès/mer Cave coopéré 14h00 St Genis ZA
Jeudi 1	VTT pour tous	Argelès - Les Merles - Rancho - Mas Linas - Notre Dame du Château – ND de la Pave – ND de Vie - St Laurent – Argelès/mer.	27 km ▲ 800 m <i>Diff. M</i> <i>openrun.</i> <u>vca-vtt06</u>	9h00 Argeles/mer Cimetière.
Vendredi 2	ROUTE	Argelès, Market Laroque, St-Genis, Les Thermes, St- Martin de Fenollar, <i>voie verte</i> , Maureillas, Céret, Pont de Reynès, Amélie, <u>Arles sur Tech</u> , Amélie, Céret, St-Jean-Pla-de-Corts, Maureillas, Les Thermes, St-Genis, Argelès.	87 km ▲481 m <i>openrun.</i> <u>VCA-R833</u>	8h30 Argelès Salle Carrère 9h00 Market La- roque
Samedi 3	VTT tranquillou	Sorède - Gasot del garde - St Christophe - Montesquieux - Sorède.  Batterie min : 500 w ; Guide : Phil.	34 km ▲934 m <i>Diff. AD</i> <i>openrun.</i> <u>vca-vtt11</u>	9h00 Sorède Parking Mai- son de re- traite
Dimanche 4	ROUTE	Argelès, Market Laroque, St-Genis, Brouilla, St-Jean-Lasseille, ← <u>Banyuls-dels-Aspres</u> , Tresserre, Passa, Fourques, Terrats, Llupia, Thuir, R.P.Macdo←D612, R.P. →D612,→D18, <u>St-Féliu d'Avall</u> , →Le Soler, R.P.→D39, <u>Tou-louges</u> , Canohès, Pollestres, Villeneuve-de-la-Raho, R.P. Montescot, Brouilla, St-Genis, Argelès.	84 km ▲483 m <i>openrun.</i> <u>VCA-R819</u>	8h30 Argelès Salle Carrère 9h00 Market La- roque (ou A13h30 et ML14h00)

Date	GROUPE	ITINERAIRE		km et dénivelé
Lundi 5	LOISIR	Argelès, D618, piste cyclable, St. Genis, Brouilla, D8, X D49 Bages, chemin de Villeneuve de la Raho, X La Prada, X Mas Eole, R.P. en face Pollestres, X D23A, Nyls, Ponteilla, X D23 Trouillas, D37 Villemolaque, R.P. en face D2, St-Jean-Lasseille, Brouilla, St-Genis, Argelès.	59 km ▲ 303 m <i>openrun.</i> <u>vca-cl503</u>	13h30 Argelès/mer Cave coopé 14h00 St Genis ZA
Lundi 5	VTT pour tous	MUSCU la Franqui. Port la Nouvelle. Ile Sainte LUCIE	40 km ▲ 300 m	9h00 La Franqui Gare SNCF
Mercredi 7	ROUTE	Argelès, Market Laroque, St. Genis, Brouilla, Villemolaque, Trouillas, Ponteilla, ←D37/D612A, Thuir, R.P.Macdo→D612, R.P.→D612, ←D58, Camélas, l'Auxineil □4 <sup>ème</sup> , Castelnou, →D48, <u>Fontcouverte</u> □2 <sup>ème</sup> , Montauriol, Fourques, Villemolaque, Brouilla, St-Genis, Argelès <u>Plus court</u> : Castelnou, Thuir, Ste. Colombe, etc....	93 km ▲746 m <i>openrun.</i> <u>VCA-R911</u> 84 km ▲515 m <i>openrun.</i> <u>VCA-R911</u>	8h30 Argelès Salle Carrère 9h00 Market Laroque  (ou A13h30 et ML14h00)
Jeudi 8	VTT pour tous	Caramany, Latour de France, Raziguere.  <i>ANNIV JCZ pique-nique aux voitures.</i>	43 km ▲ 1000 m <i>Diff. : M</i>	9h00 Caramany à gauche sortie du pont.
Jeudi 8	LOISIR	Argelès cave coopérative, D2 route de Sorède, Sorède, Laroque, Villelongue-Dels-Monts, <u>Montesquieu</u> , Les Thermes du Boulou, <u>Maureillas</u> , Dir. Céret, Y <u>Villargell</u> , Y D13, Y piste cyclable, <i>voie verte</i> , les Jardins du Boulou, R.P TGV, , traverse jusqu'à Villelongue-Dels-Monts, <u>Laroque</u> , Sorède, Argelès.	52 km ▲ 436 m <i>openrun.</i> <u>vca-cl512</u>	13h30 Argelès/mer Cave coopé 14h00 Laroque centre.
Vendredi 9	ROUTE	Argelès, Market Laroque, St-Genis, Brouilla, Villemolaque, Fourques, Terrats, Llupia, Thuir, R.P.Macdo ←D612, D615, <u>Corbères-Cabanes</u> , →D46, <u>Millas</u> , →St Féliu d'Amont, St Féliu d'Avall, le Soler, →D37, Ponteilla, Trouillas, Villemolaque, Brouilla, St-Genis, Argelès	88 km ▲446 m <i>openrun.</i> <u>VCA-R846</u>	8h30 Argelès Salle Carrère 9h00 Market-Laroq (ou A13h30 et ML14h00)
Samedi 10	VTT tranquillou	Les Falaises de Leucate.  Batterie min : 500 w. Guide : JMV /Jean. Casse croûte voiture tiré du sac.	45 km ▲ 400 m <i>Diff. F.</i> <i>openrun.</i> <u>vca-vtt67</u>	9h00 Leucate Parking du phare.
Dimanche 11	ROUTE	<u>Pause café à Toulouges</u> : Argelès, Market Laroque, St- Genis, Brouilla, R.P.Montescot, Villeneuve-de-la-Raho, Pollestres, →D39, Canohès, <u>Toulouges P. Café ancienne gare</u> ,	85 km ▲611 m <i>openrun.</i> <u>VCA-R826</u>	8h30 Argelès Salle Carrère 9h00

Date	GROUPE	ITINERAIRE		km et dénivelé
		←D916 Le Soler, ←D37 Ponteilla, Trouillas, Fourques, →Passa, Tresserre, Banyuls, ←D40B St-Jean-Lasseille, Brouilla, St-Genis, <u>Laroque</u> , Sorède, Argelès.		Market Laroque  (ou A13h30 et ML14h00)
Lundi 12	LOISIR	Argelès cave coopérative, D2 route de Sorède, R.P. route de la déchèterie, R.P. en face, piste cyclable, St-Genis, les Jardins du Boulou, Le Boulou, D900, R.P. <i>tour complet</i> , D900, ( <i>avant voie ferrée</i> ) Tresserre, Mas Mule, Villemolaque, St-Jean-Lasseille, Banyuls-dels-Aspres, Brouilla, Ortaffa, Rue des écoles, Chemin d'Ortaffa, traverser le Tech au gué, Palau, piste cyclable, St-André, RP route de la déchèterie, Argelès coopérative.	54 km ▲ 351 m <i>openrun.</i> <u>vca-cl517</u>	13h30 Argelès/mer Cave coopé  14h00 St Genis ZA.
Lundi 12	VTT pour tous	Pézilla-de-la-riviere, Forca Real.  RdV : terre-plein 1km après le passage à gué.	30 km ▲500 m Diff. : M	9h00 N116, sortie Pézilla St Felliu
Lundi 12		Séance d'essayage de la tenue printemps/été avant passation de la commande à l'équipementier.		17h00-18h00 Salle Cécile Argeles/mer
Lundi 12	Réunion	Réunion mensuelle du Conseil d'Administration du VCA ouverte à toutes et tous les adhérents à jour de leur cotisation.		18h00 Salle Cécile Argelès/mer
Mardi 13	Rando pédestre	Gorges de la Guillera et le château de Rodès:	6 km ▲150 m Diff. : M	10h00 Rodès Parking vil- lage.
Mercredi 14	ROUTE	Argelès, Market Laroque, St-Genis, Les Thermes, Maureillas, Céret, Amélie, Palalda, <u>D618, D15 col4<sup>ème</sup> borne Michelin</u> , Le Vila, Pont de Reynès, Céret, St-Jean-Pla-de-Corts, Maureillas, <i>voie verte</i> , Casino du Boulou, St-Genis, <u>Laroque</u> , Sorède, Argelès.	83 km ▲720 m <i>openrun.</i> <u>VCA-R814</u>	8h30 Argelès Salle Carrère 9h00 Market La- roque
Mercredi 14	VTT tranquillou	Amélie - Pujol del Mig - Col de Noell - Mas de Noell - Falgas – Amélie.  Batterie min : 600 w. Guide : Phil/Roger	39 km ▲ 1110 m Diff. AD <i>openrun.</i> <u>vca-vtt24</u>	9h00 Amélie-les- bains. Park à la sor- tie.
Jeudi 15	LOISIR	Argelès, Argelès plage, port, Collioure, Port Vendres Δ4 <sup>ème</sup> , Banyuls sur Mer Δ4 <sup>ème</sup> , Cerbère Δ4 <sup>ème</sup> , la Douane Δ4 <sup>ème</sup> , retour Argelès, même itinéraire.	64 km ▲ 1003 m <i>openrun.</i> <u>vca-cl606</u>	14h00 Argelès/mer Cave coopé



Date	GROUPE	ITINERAIRE		km et dénivelé
Jeudi 15	VTT Pour tous	Montauriol, mt Helena. ste Colombe. RdV : chapelle st Aman. Casse-croûte dans le sac	43 km ▲1400 m Diff. : AD	9h00 Montoriol
Vendredi 16	ROUTE	Argelès, Market Laroque, St. Genis, Brouilla, Villemolaque, Fourques, Terrats, Ste. Colombe, Thuir, ← déchèterie, D48, ← D615, <u>Corbère</u> , →D16, St. Féliu d'Avall, →D18, Thuir, R.P.←D612A/D37, Ponteilla, Trouillas, <u>Fourques</u> , Villemolaque, Brouilla, St. Genis, Argelès.	93 km ▲596 m <i>openrun.</i> <u>VCA-R909</u>	8h30 Argelès Salle Carrère 9h00 Market Laroque (ou A13h30 et ML14h00)
Samedi 17	VTT tranquillou	Argelès - Valmy - direct Mas Christine - Bassin - Chapelle St Laurent - Valmy – Argelès. Batterie min : 400w ; Guide : JMV.	26 km ▲ 598 m Diff. M <i>openrun.</i> <u>vca-vtt01</u>	9h00 Argeles Parking Valmy..
Dimanche 18	ROUTE	<u>Pause café à Baho</u> : Argelès, Market Laroque, St-Genis, Brouilla, Villemolaque, Trouillas, Ponteilla, ←D37, <u>Le Soler</u> , → D916, R.P. ←D616A, <u>Baho P.C. salle Evora rue du Bail</u> , D1 Villeneuve-la-Rivière, R.P.← D39 Le Soler, →St. Féliu d'Avall, R.P.←D16, ←D18, Thuir, Ste-Colombe, Terrats, Fourques, Villemolaque, Brouilla, St-Genis, Argelès.	89 km ▲415 m <i>openrun.</i> <u>VCA-R838</u>	8h30 Argelès Salle Carrère 9h00 Market Laroque (ou A13h30 et ML14h00)
Lundi 19	LOISIR	Argelès, D618, piste cyclable, St-Genis, les Jardins du Boulou, <i>voie verte</i> , Maureillas, <u>Céret</u> , Av. d'Espagne, 🚲 D13F, <u>col de Bousseills</u> , Pont de Reynès, <u>Céret</u> , piste cyclable, <u>St-Jean-Pla-de-Corts</u> , R.P. en face D13, 🚲 piste cyclable, <i>voie verte</i> , les Jardins du Boulou, St-Genis, Argelès.	69 km ▲ 368 m <i>openrun.</i> <u>vca-cl603</u>	13h30 Argelès/mer Cave coopé  14h00 St Genis ZA voie verte
Lundi 19	VTT Pour tous	Montesquieu, les Albères, le col de l'Ouillat.	41 km ▲ 800 m Diff. : M	9h00 Montequieu Park. village
Mercredi 21	ROUTE	Argelès, Market Laroque, St. Genis, Brouilla, Villemolaque, Trouillas, Ponteilla, ←D37/D612A, Thuir, R.P.→D612 (2x), ←D58 <u>Camélas</u> , l' <u>Auxineil col4<sup>ème</sup></u> , <u>Castelnou</u> , Thuir, Ste. Colombe, Terrats, Fourques, Villemolaque, Brouilla, St. Genis, Argelès. <u>Parcours "grimpeurs"</u> ...Castelnou, <u>Fontcouverte col2<sup>ème</sup></u> Montauriol, Fourques etc...	84 km ▲515 m <i>openrun.</i> <u>VCA-R823</u> 93 km ▲746 m (voir VCA-R911)	8h30 Argelès Salle Carrère 9h00 Market Laroque. (ou A13h30 et ML14h00)
Jeudi 22	VTT pour tous	Peyriac de mer, Sigean, Bages.  Pique-nique voiture.	36 km ▲500 m Diff. : M	9h30 Peyrac Etang du Doul.

Date	GROUPE	ITINERAIRE		km et dénivelé
Jeudi 22	LOISIR	Argelès, D618, piste cyclable, St. Genis, Brouilla, St-Jean-Lasseille, Villemolaque, Fourques, Tordères, Llauro, Vivès, St-Jean-Pla-de-Corts, 📍 le Boulou par les lacs, les Jardins du Boulou, St-Genis, Argelès.	67 km ▲ 487 m <i>openrun.</i> <u>vca-cl607</u>	13h30 Argelès/mer Cave coopé 14h00 St Genis
Vendredi 23	Cyclo-resto  Inscriptions au- près de Guy GOUARIN Tel : 07 86 25 55 51	Cases de Pène, Estagel, Mas Camps, Maury, Cucugnan, Rouffiac, Soulatgé, Cubières-sur-Cinoble, St Paul de Fenouillet. (54 km). Repas. Ansignan, Rasiguères, La Tour de France, Estagel, Cases de Péne. (35 km)	89 km ▲ 1151 m	9h00 Case de Pène Parking vil- lage.
Vendredi 23	ROUTE	Argelès, Market Laroque, St-Genis, Les Thermes du Boulou, Maureillas, St-Jean-Pla-de-Corts, Vivès, <u>Llauro col3<sup>ème</sup></u> , Fourques, Villemolaque, St-Jean-Lasseille, ←D40B, <u>Bages</u> , R.P. Montescot, ←Ville-neuve-de-la-Raho, Théza, R.P. Alenya, →D22, St-Cyprien, Argelès.	79 km ▲ 546 m <i>openrun.</i> <u>VCA-R731</u>	8h30 Argelès Salle Carrère 9h00 Market La- roque
Samedi 24	VTT tranquillou	Argelès -Mas Tastu - Pt de Brouilla - N 114 – Argelès.  Batterie min :500 w. Guide : JMV.	40 km ▲ plat <i>Diff. F</i> <i>openrun.</i> <u>vca-vtt07</u>	9h00 Argeles/mer Salle Carrère.
Dimanche 25	ROUTE	Argelès, Market Laroque, St-Genis, R.P. 📍 D61A, Villelongue-Del-Monts, Laroque, Sorède, Cimetière d'Argelès, <u>Valmy</u> , Collioure, R.P. 📍 route de la Madeloc, D86, <u>Col de la Serra</u> , Col de Mollo, 📍 D86 <u>col des Gascons</u> , D86, route des Crêtes, <u>Banyuls</u> , Y 📍 oratoire SanMiquel, col de les Vinyes, cave du mas Ventous, R.P. 📍 D914, 📍 D114, Port-Vendres, Collioure, Argelès.	68 km ▲ 1000 m <i>openrun.</i> <u>VCA-R615</u>	8h30 Argelès Salle Carrère 9h00 Market La- roque (ou A13h30 et ML14h00)
Lundi 26	LOISIR	Argelès, D618, piste cyclable, <u>St. Genis</u> , Brouilla, St-Jean-Lasseille, Villemolaque, Trouillas, <u>Ponteilla</u> , 📍 D37 <u>Le Soler</u> , 📍 D946 sur 200m, 📍 D85, <u>Thuir</u> , Llupia, <u>Terrats</u> , Fourques, Villemolaque, St-Jean-Lasseille, Brouilla, St-Genis, Argeles.	75 km ▲ 367 m <i>openrun.</i> <u>vca-cl703</u>	13h30 Argelès/mer Cave coopé 14h00 St Genis ZA voie verte
Lundi 26	VTT Pour tous	St Martin-de-l'Albère, Requesens.	36 km ▲ 900 m Diff. : M	9h00 St Martin bord de route
Mardi 27	Rando pédestre	Repas de fin d'année à Collioure. Petite balade apéritive par le moulin et le fort Miradou. Repas pris au restaurant Can Plat.	3 km ▲ 150 m Diff. M	10h00 Collioure promenade du Faubour.

Date	GROUPE	ITINERAIRE		km et dénivelé
<b>Mercredi 28</b>	<b>ROUTE</b>	Argelès, Market Laroque, St-Genis, Les Thermes, St-Martin de Fenollar, <i>voie verte</i> , Maureillas, Céret, Pont de Reynès, <u>col du Riuros</u> □ 3 <sup>ème</sup> , Bas de Oms, Llauro, Fourques, <u>Trouillas</u> , Villemolaque, Brouilla, <u>Ortaffa</u> , Elne, St-Cyprien, Argelès.	<b>88 km</b> <b>▲672 m</b> <i>openrun.</i> <b>VCA-R836</b>	<b>8h30</b> Argelès Salle Carrère <b>9h00</b> Market Laroque
<b>Mercredi 28</b>	<b>VTT tranquillou</b>	Argelès - Rimbau - Col de Vallauria par la piste de M. Chamiseau - Col des gascon - La Galine - Cospron - col de Mollo - Consolation - Argelès Batterie min : 600 w ; Guide : Roger/Marielle	<b>32 km</b> <b>▲ 600 m</b> <i>Diff. AD</i> <i>openrun.</i> <b>vca-vtt08</b>	<b>9h00</b> Le Racou Parking Valmarie.
<b>Jeudi 29</b>	<b>VTT pour tous</b>	<b>El Port de la selva, Cadaques.</b> Le lieu du RdV sera précisé par mail et Whatsapp.	<b>52 km</b> <b>▲ 1400 m</b> <i>Diff. AD</i>	<b>9h30</b> ??? A définir.
<b>Jeudi 29</b>	<b>LOISIR</b>	Argelès, D618, piste cyclable, St-Genis, les Jardins du Boulou, Le Boulou, D900, <b>R.P.tour complet, D900, 🚲 (avant voie ferrée)</b> <u>Tresserre</u> , Passa, Villemolaque, St-Jean-Lasseille, Brouilla, <u>Ortafa</u> , Elne, Latour-bas-Elne, St-Cyprien, Argelès plage, av. de la Retirada, Argelès.	<b>65 km</b> <b>▲ 314 m</b> <i>openrun.</i> <b>vca-cl619</b>	<b>13h30</b> Argelès/mer Cave coopé.  <b>14h00</b> St Genis ZA voie verte

Les traces GPS de tous nos circuits sont accessibles et téléchargeables sur le site :

<https://www.openrunner.com> (suivre **trouver un parcours et saisir sa référence VCA- figurant dans le tableau ci-dessus**). Vous pouvez y accéder directement en cliquant sur les liens actifs associés à chaque sortie.

Si vous habitez Argelès ou dans ses environs et que vous n'êtes pas licencié(e) à quelque fédération sportive que ce soit, sachez que le VCA vous accueille pour 3 sorties 'découverte' au cours desquelles vous serez couvert(e) par l'assurance du club. Il suffit de rejoindre un point de rendez-vous à votre convenance. Ensuite, si nos activités vous conviennent, vous pourrez nous rejoindre en adhérant au VCA.

Informations complémentaires sur notre site Internet <https://vca66.fr> ou auprès de notre secrétaire : [secretariat@vca66.fr](mailto:secretariat@vca66.fr) ou tél. 0663822995



# Vélo Club des Albères

Salle Cécile – 1 Avenue du 11 Novembre

66700 ARGELÈS /MER

Club affilié à la FFCT sous le n° 03597

## PARCOURS VCA GROUPES 1+2+3

### Février 2024

(Les tableaux ci-après valent feuille de route. Vous pouvez les imprimer, les découper et le coller sur la potence ou le cadre de votre vélo pour suivre le parcours du jour)

<u>V 02/02/2024</u>	<u>D 04/02/2024</u>	<u>M 07/02/2024</u>	<u>V 09/02/2024</u>	<u>D 11/02/2024</u>
N°Openr. VCA-R833 87km ◀ 481m identif :11014085 Départ:-08h30 Carrère -09h00 Market <i>ou</i> Départ:-13h30 Carrère -14h00 Market	N°Openr. VCA-R819 84km ◀ 483m identif : 11040056 Départ:-08h30 Carrère -09h00 Market <i>ou</i> Départ:-13h30 Carrère -14h00 Market	N°Openr. VCA-R911 93km ◀ 746m identif :11014283 Départ:-08h30 Carrère -09h00 Market <i>ou</i> Départ:-13h30 Carrère -14h00 Market	N°Openr. VCA-R846 88km ◀ 446m identif : 10999642 Départ:-08h30 Carrère -09h00 Market <i>ou</i> Départ:-13h30 Carrère -14h00 Market	N°Openr. VCA-R826 85km ◀ 611m identif :11014132 Départ:-08h30 Carrère -09h00 Market <i>ou</i> Départ:-13h30 Carrère -14h00 Market
Argelès, Market Laroque, St-Genis, Les Thermes, St- Martin de Fenollar, <i>voie verte,</i> Maureillas, Céret, Pont de Reynès, Amélie, <u>Arles sur Tech,</u> Amélie, Céret, St-Jean-Pla-de-Corts Maureillas, Les Thermes, <u>St-Genis, Argelès.</u>  <u>Plus court :</u> <u>demi-tour à Amélie</u> <u>les bains.</u>	Argelès, Market Laroque, St-Genis, Brouilla, St-Jean-Lasseille, ← <u>Banyuls-dels-</u> <u>Aspres,</u> Tresserre, Passa, Fourques, Terrats, Llupia, Thuir, R.P.Macdo←D612, R.P. →D612,→D18, St-Féliu d'Avall, →Le Soler, R.P.→D39, <u>Toulouges,</u> Canohès, Pollestres, Villeneuve-de-la- Raho, R.P. Montescot Brouilla, St-Genis, Argelès.	Argelès, Market Laroque, St. Genis, Brouilla, Villemolaque, Trouillas, Ponteilla, ←D37/D612A, Thuir, R.P.Macdo→D612, R.P.→D612, ←D58, Camélas, l' <u>Auxineil</u> △4 <sup>ème</sup> , <u>Castelnou,</u> →D48, <u>Fontcouverte</u> △2 <sup>ème</sup> , Montauriol, Fourques, Villemolaque, Brouilla, St-Genis, Argelès  <u>Plus court:</u> Castelnou, Thuir, Ste. Colombe, etc.... <u>(84km-515m)</u> <u>VCA-R823</u>	Argelès, Market Laroque, St-Genis, Brouilla, Villemolaque, Fourques, Terrats, Llupia, Thuir, R.P.Macdo ←D612, D615, Corbère-les- Cabanes, →D46, Millas, →St Féliu d'Amont, St Féliu d'Avall, le Soler, →D37, Ponteilla, Trouillas, Villemolaque, Brouilla, St-Genis, Argelès	<u>Pause café à</u> <u>Toulouges :</u> Argelès, Market Laroque, St- Genis, Brouilla, R.P.Montescot, Villeneuve-de-la- Raho, Pollestres, →D39, Canohès, <u>Toulouges P. Café</u> <u>ancienne gare,</u> ←D910 Le Soler, ←D37 Ponteilla, Trouillas, Fourques, →Passa, Tresserre, Banyuls, ←D40B St-Jean- Lasseille, Brouilla, St Genis, <u>Laroque,</u> Sorède, Argelès.

<p><u>M 14/02/2024</u> N° Openr. VCA-R814 83km ◀ 720m identif :11014169 Départ:-08h30 Carrère -09h00 Market <i>ou</i> Départ:-13h30 Carrère -14h00 Market</p>	<p><u>V 16/02/2024</u> N° Openr. VCA-R909 93km Δ 596m identif :11014169 Départ:-08h30 Carrère -09h00 Market <i>ou</i> Départ:-13h30 Carrère -14h00 Market</p>	<p><u>D 18/02/2024</u> N° Openr. VCA-R838 89km Δ 415m identif :11014012 Départ:-08h30 Carrère -09h00 Market <i>ou</i> Départ:-13h30 Carrère -14h00 Market</p>	<p><u>M 21/02/2024</u> N° Openr. VCA-R823 84km ◀ 515m identif :11014243 Départ:-08h30 Carrère -09h00 Market <i>ou</i> Départ:-13h30 Carrère -14h00 Market</p>	<p><u>V 23/02/2024</u> N° Openr. VCA-R731 79km ◀ 546m identif :11014416 Départ:-08h30 Carrère -09h00 Market <i>ou</i> Départ:-13h30 Carrère -14h00 Market</p>
<p>Argelès, Market Laroque, St-Genis, Les Thermes, Maureillas, Céret, Amélie, Palalda, <u>D618 D15Δ4<sup>ème</sup></u> borne Michelin, Le Vila, Pont de Reynès, Céret, St-Jean-Pla-de-Corts, Maureillas, voie verte, Casino du Boulou, St-Genis, <u>Laroque</u>, Sorède, Argelès.</p>	<p>Argelès, Market Laroque, St. Genis, Brouilla, Villemolaque, Fourques, Terrats, Ste. Colombe, Thuir, ← déchèterie, D48, ← <u>D615, Corbère</u>, →D16, St. Féliu d'Avall, →D18, Thuir, R.P.←D612A/D37, Ponteilla, Trouillas, Fourques, Villemolaque, Brouilla, St. Genis, Argelès.</p>	<p><b><u>Pause café à Baho :</u></b> Argelès, Market Laroque, St-Genis, Brouilla, Villemolaque, Trouillas, Ponteilla, ←D37, <u>Le Soler</u>, →D916, R.P. ←D616A, <b><u>Baho P.C. salle Evora avenue du stade</u></b>, D1 Villeneuve-la-Rivière, R.P.←D39 Le Soler, →St. Féliu d'Avall, R.P.←D16, ←D18, Thuir, Ste-Colombe, Terrats, Fourques, Villemolaque, Brouilla, St-Genis, Argelès.</p>	<p>Argelès, Market Laroque, St. Genis, Brouilla, Villemolaque, Trouillas, Ponteilla, ←D37/D612A, Thuir, R.P.→D612 (2x), ←<u>D58 Camélas</u>, <u>l'Auxineil 4</u> ◀ <sup>ème</sup>, <u>Castelnou *</u>, Thuir, Ste. Colombe, Terrats, Fourques, Villemolaque, Brouilla, St. Genis, Argelès.</p> <p><b><u>Parcours "grimpeurs"</u></b> ...Castelnou * , <u>Fontcouverte</u> ◀ <u>2<sup>ème</sup> Montauriol</u>, Fourques etc...</p>	<p>Argelès, Market Laroque, St-Genis, Les Thermes du Boulou, Maureillas, St-Jean-Pla-de-Corts, Vivès, <u>Llauro</u> ◀ <u>3<sup>ème</sup></u>, Fourques, Villemolaque, St-Jean-Lasseille, ←D40B, <u>Bages</u>, R.P. Montescot, ←Villeneuve-de-la-Raho, Théza, R.P. Alenya, →D22, St Cyrien, Argelès</p>

<p><b><u>D 25/02/2024</u></b>  N°Openr. VCA-R615  68km ◀ 1000m  identif :11014132  Départ:-08h30 Carrère  -09h00 Market  ou  Départ:-13h30 Carrère  -14h00 Market</p>	<p><b><u>M 28/02/2024</u></b>  N°Openr. VCA-R836  88km ◀ 672m  identif :11039790  Départ:-08h30 Carrère  -09h00 Market  ou  Départ:-13h30 Carrère  -14h00 Market</p>			
<p>Argelès, Market  Laroque, St-Genis,  R.P. D61A,  Villemolaque-Del-  Monts, Laroque,  Sorède, Cimetière  d'Argelès, <u>Valmy</u>,  Collioure, R.P.  route de la Madeloc,  D86, Col de la Serra,  Col de Mollo, D86  <u>col Dels Gascons</u>,  D86, route des  Crêtes, <u>Banyuls</u>, Y  église SanMiquel, col  de les Vinyes, cave  du mas Ventous, R.P.  D914, D114,  Port-Vendres,  Collioure, Argelès.</p> <p><b><u>Plus court : demi  tour à Banyuls-sur-  Mer</u></b></p>	<p>Argelès, Market  Laroque, St-Genis,  Les Thermes, St-  Martin de Fenollar,  voie verte, Maureillas  Céret, Pont de  Reynès, <u>col du Riuro</u>,  △3<sup>ème</sup>, Bas de Oms,  Llauro, Fourques,  <u>Trouillas</u>,  Villemolaque,  Brouilla, <u>Ortaffa</u>,  Elne, St-Cyprien,  Argelès.</p>			



# Vélo Club des Albères

Salle Cécile – 1 Avenue du 11 Novembre

66700 ARGELÈS /MER

Club affilié à la FFCT sous le n° 03597

## PARCOURS SECTION CYCLO-LOISIR

### Février 2024

(Les tableaux ci-après valent feuille de route. Vous pouvez les imprimer, les découper et le coller sur la potence ou le cadre de votre vélo pour suivre le parcours du jour)

<p>01//02//2024 N° Openrunner VCA-CL507 58 km ▲ 239 m Dép:-13h030 Arg.Cave -14h00 St-Genis</p>	<p>05//02//2024 N° Openrunner. VCA-CL503 59 km ▲ 303 m Dép:-13h30 Arg.Cave -14h00 St-Genis</p>	<p>08//02//2024 N° Openrunner : VCA-CL512 52 km ▲ 436m Dép:-13h30 Arg.Cave -14h00 Laroque</p>	<p>12//02//2024 N° Openrunner : VCA-CL517 54 km ▲ 351m Dép:-13h30 Arg.Cave -14h00 St-Genis</p>	<p>15//02//2024 N° Openrunner : VCA-CL606 64 km ▲ 1003 m Dép:-14h00 Arg.Cave</p>
<p>Argelès, D618, piste cyclable, St-Genis, les Jardins du Boulou, voie verte, Maureillas, R.P., Maureillas centre, XD13b, Les Cluses Basses, pont romain, Les Cluses Hautes, D900, X D13b, Les Cluses Basses, Maureillas, R.P. voie verte, Les Jardins du Boulou, St-Genis, Argeles,</p>	<p>Argelès, D618, piste cyclable, St. Genis, Brouilla, D8, X D49 Bages, chemin de Villeneuve de la Raho, X La Prada, X Mas Eole, R.P. en face Pollestres, X sur D23A, Nyls, Ponteilla, X sur D23 Trouillas, D37 Villemolaque, R.P. en face sur D2 St-Jean-Lasseille, Brouilla, St-Genis, Argelès</p>	<p>Argelès cave coopérative, D2 route de Sorède, Sorède, Laroque, Villelongue-Dels-Monts, Montesquieu, Les Thermes du Boulou, Maureillas, Dir. Céret, Y, Villargell, Y sur D13, Y piste cyclable, voie verte, les Jardins du Boulou, R.P TGV, traverse jusqu'à Villelongue-Dels-Monts, Laroque, Sorède, Argelès.</p>	<p>Argelès cave coopérative, D2 route de Sorède, R.P. route de la déchèterie, R.P. en face, piste cyclable, St-Genis, les Jardins du Boulou, Le Boulou, D900, R.P.tour complet, D900, (avant voie ferrée) Tresserre, Mas Mule, Villemolaque, St-Jean-Lasseille, Banyuls-Dels-Aspres, Brouilla, Ortaffa, Rue des écoles, Chemin d'Ortaffa, traverser le Tech au gué, Palau, piste cyclable, St-André, RP route de la déchèterie, Argelès coopérative.</p>	<p>Argelès, Argelès plage, port, Collioure, Port Vendres col 4<sup>ème</sup> Banyuls sur Mer col 4<sup>ème</sup>, Cerbère col 4<sup>ème</sup>, la Douane col 4<sup>ème</sup>, retour Argelès, même itinéraire.</p>

<p>19//02//2024 N°Openr. VCA-CL603 69 km ▲ 368m Dép:13h30 Arg.Cave -14h00 St-Genis</p>	<p>22//02//2024 N°Openr. VCA-CL607 67 km ▲ 487 m Dép:-13h30 Arg.Cave -14h00 St-Genis</p>	<p>26//02//2024 N°Openr. VCA-CL703 75 km ▲ 367 m Dép:-13h30 Arg.Cave -14h00 St-Genis</p>	<p>29//02//2024 N°Openr. VCA-CL619 65 km ▲ 314 m Dép:-13h30 Arg.Cave -14h00 St-Genis</p>	
<p>Argelès, D618, piste cyclable, St-Genis, les Jardins du Boulou, <i>voie verte</i>, Maureillas, Céret, Av. d'Espagne, ↻ D13F, col de Bousseills, Pont de Reynès, Céret, piste cyclable, St-Jean-Pla-de-Corts, R.P. en face D13, ↻ piste cyclable <i>voie verte</i>, les Jardins du Boulou, St-Genis, Argelès.</p>	<p>Argelès, D618, piste cyclable, St. Genis, Brouilla, St-Jean-Lasseille, Villemolaque, Fourques, Tordères, Llauro, Vivès, St-Jean-Pla-de-Corts, ↻ le Boulou par les lacs, les Jardins du Boulou, St-Genis, Argelès.</p>	<p>Argelès, piste cyclable, St. Genis, Brouilla, St-Jean-Lasseille, Villemolaque, Trouillas, Ponteilla, ↻ D37 Le Soler, ↻ D946 sur 200m, ↻ D85, Thuir, Llupia, Terrats, Fourques, Villemolaque, St-Jean-Lasseille, Brouilla, St-Genis, Argelès.</p>	<p>Argelès, D618, piste cyclable, St-Genis, les Jardins du Boulou, Le Boulou, D900, R.P. <i>tour complet</i>, D900, ↻ (<i>avant voie ferrée</i>) Tresserre, Passa, Villemolaque, St-Jean-Lasseille, Brouilla, Ortafa, Elne, Latour-bas-Elne, St-Cyprien, Argelès plage, av. de la Retirada, Argelès.</p>	